

E & K

SO SCHNELL GEHT PRÄZISION.

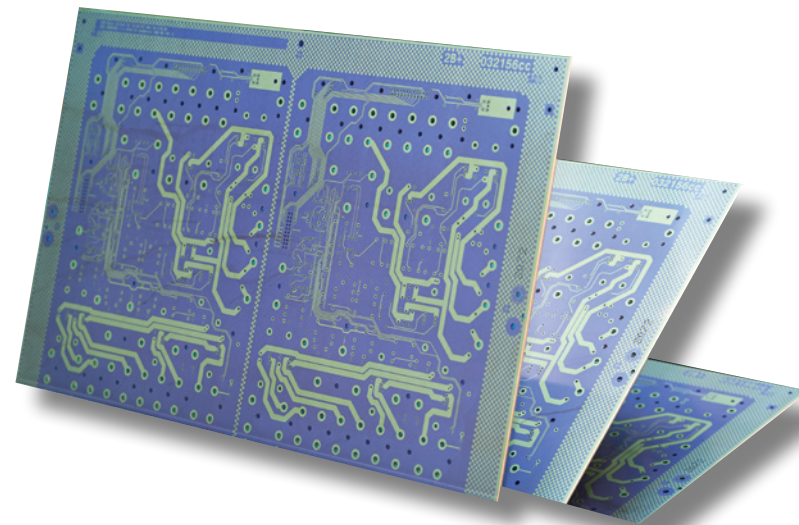


Hans-Peter Kleuter & Matthias Esser, Geschäftsführung E&K LEITERPLATTEN – mit über 40 Jahren gemeinsamer Branchenerfahrung



Schnelle Reaktionszeiten sind unsere Stärke: Wir erstellen Ihnen umgehend ein individuelles Angebot und liefern – auf Kundenanfrage – innerhalb von drei Arbeitstagen, auf Wunsch geht es noch schneller. So sorgen wir für Tempo, Einsatzbereitschaft und Qualität ab dem ersten Telefonat.

Ob Einzelanfertigung oder Großserie: Mit unserer qualitätsoptimierten Leiterplattenproduktion im rheinländischen Heinsberg sowie unseren langjährigen, qualifizierten Partnern in Taiwan und China bieten wir Ihnen das gesamte Angebotsspektrum aus einer Hand. Unsere Produkte finden Sie darum fast überall, wo Elektronik zum Einsatz kommt – in Flugzeugen, Autos, Aufzügen, Windrädern, in High-End-Unterhaltungsgeräten, sogar in hochsensibler Sicherheitstechnik für Banken. Flexibilität, topaktuelles Know-how und marktgerechte Preise machen uns zu einem verlässlichen Erfolgsfaktor für Ihr Unternehmen.



TOP-KRÄFTE FÜR TOP-LEISTUNGEN: DAS E&K-PRINZIP

Unsere Erfahrung wächst mit den technischen Herausforderungen – deshalb setzen wir bewusst auf eine langfristige Förderung unserer Mitarbeiter und gezielte Forschungsarbeit, um immer am Puls der Entwicklung zu bleiben. Fachliche Kompetenz besteht bei uns darum nicht nur aus Daten und Fakten, sondern vor allem auch aus Vor- und Nachnamen: erfahrene Spezialisten, die Sie mit vollem Einsatz auf Ihrem Weg begleiten, oft über Jahre hinweg. So können Sie sich voll und ganz auf unsere Leistung verlassen.

“

*Die Qualität unserer
Leiterplatten hängt nicht zuletzt
von den Mitarbeitern ab.
Und da geht nichts über langjährige,
stetig fortgebildete Fachkräfte.
So sorgen wir für Produkte, die
immer den aktuellen Stand der
Technik repräsentieren.*



Hans-Peter Kleuter, Geschäftsführung E&K LEITERPLATTEN

PRODUKTION IN DEUTSCHLAND

- **Eigene Fertigung in Heinsberg (Nordrhein-Westfalen)**
- **Premium Pool Service für günstige Prototypen ohne Einmalkosten**
- **Termindienst**
- **Serienproduktion auf höchstem technischem Niveau**
- **Seit 1993 erfolgreich am Markt**

KOOPERATION MIT QUALIFIZIERTEN PARTNERN IN FERNOST

- **Wettbewerbsfähige Großserien mit E&K-Qualitätsgarantie**
- **Langjährig bewährte Lieferanten in China und Taiwan**
- **Reibungslose Zusammenarbeit & abgestimmte Prozesse**
- **Regelmäßige Audits**
- **Komfortable Bestellung und Beratung über unsere Experten in Deutschland – inkl. Überprüfung der Gerber-Daten und Klärung aller technischen Fragen**



Elisabeth Weberskirch, Produktionsleiterin bei E&K LEITERPLATTEN

“
Wir müssen täglich am Ball bleiben, denn kein Produkt ist wie das andere. Darum brauchen wir Fachkräfte, die flexibel reagieren und überall einsetzbar sind. Unser bestens geschultes Team gewährleistet so das hohe technische Niveau unserer Produktion.

Im E&K LEITERPLATTEN-Kompetenzzentrum fließen jahrzehntelange Erfahrungen in jeden Mikrometer: angefangen bei der sorgfältigen Auswahl der Basismaterialien über die fachlich kompetente Datenaufbereitung und Layoutprüfung bis hin zu den präzise aufeinander abgestimmten Produktionsabläufen, der abschließenden Qualitätskontrolle und der sicherheitserprobten Spezialverpackung für den Versand. Wir bieten Ihnen alles aus einer Hand, in erstklassiger Qualität – und in kürzester Zeit.



**High-Tech
Kunststoffe
für die industrielle
Elektronik**



www.msc-polymer.com

Your global source for PCB materials!



SMF & MORE – Der universelle Beschichter für Bauteil- und Leiterplattenoberflächen in Zusammenarbeit mit unserem Kooperationspartner.

- Lohnbeschichtung aller gängigen Oberflächenschichten und derer Kombinationen
- Entwicklung neuer Schichtsysteme entsprechend Kundenanforderungen

VIELSEITIG ■ KOMPETENT ■ FLEXIBEL ■ ZUVERLÄSSIG ■ SCHNELL UND GUT

Christstraße 5/6, 71063 Heimbach
 Telefon +49 7032 9171791
 Fax +49 7032 9597476
 Mobil +49 163 8109790
 E-Mail office@smfandmore.de

IHR LAYOUT IM CHECK: OHNE PRÜFUNG GEHT NICHTS



Wir prüfen mit dem Design-Rule-Check Ihre Daten auf Produktionsfähigkeit. Dazu gehört unter anderem die technische Umsetzbarkeit auf unseren modernen Maschinen. Wir erkennen so mögliche Schwachstellen bereits im Layout und klären das mit unseren Kunden



Ralf Muckel, Qualitätsmanagement-Beauftragter bei E&K LEITERPLATTEN

OBERFLÄCHEN

- Chemisch Zinn
- Chemisch Nickel Gold
- Hartgold
- Abziehlack
- Hot Air
- Hot Air bleifrei
- Carbon

KONTUREN

- Fräsen
- Ritzen
- Nutzenkarten

MATERIALIEN

- Materialstärke 0,2 mm–3,2 mm
- Kupferschichtdicke 18 µ–105 µ
- FR4 TG 130°
- FR4 TG 150°
- Thermostabiles Basismaterial R1755C
- Halogenfreies Basismaterial R1650
- Rogers Basismaterial 4003
- Arlon und Megtron



Willie van der Sluizen, Qualitätskontrolleur bei E&K LEITERPLATTEN

“

Die Prüfung aller Leiterplatten ist ein Muss, bevor Sie an den Kunden herausgehen.

Der elektrische Funktionstest ist dabei der Wichtigste. Denn nur so können wir garantieren, dass alle Verbindungen auf den Platinen fehlerfrei sind.

Nicht nur in der Produktion legen wir großen Wert auf Präzision: Unser Qualitätsmanagement ist nach DIN EN ISO 9001:2008 und wird ab 2017 nach DIN EN ISO 9001:2015 zertifiziert. Dies wird in sämtlichen Unternehmensbereichen umgesetzt. Durch interne sowie externe Schulungen werden unsere Mitarbeiter regelmäßig auf den neuesten Stand gebracht, festgelegte Wartungsintervalle gewährleisten die hohe Leistungsfähigkeit unseres Maschinenparks. Detaillierte Analysen, transparente Datengrundlagen und optimierte Prozesse sorgen für Zuverlässigkeit vom ersten Beratungsgespräch bis zur abschließenden Qualitätskontrolle. Nur so erreichen wir das hohe Niveau an Kundenzufriedenheit, mit dem wir uns seit über 20 Jahren erfolgreich am Markt behaupten. Unsere Produkte verfügen zudem auch über UL-Zulassungen für die USA und Kanada.



T 0180.30 200 30
(0,09€/Min. SNT)

Container*

*Ob Renovierung oder Großbaustelle – wir entsorgen schnell und flexibel, z. B. Bauschutt und Baumischabfall.



EGN
Entsorgungsgesellschaft
Niederrhein mbH

www.entsorgung-niederrhein.de



VERSICHERUNGSMAKLER

BHP Versicherungsmakler GmbH
Im Schauffeld 7 · 40764 Langenfeld
Telefon 02173 392553 · Telefax 02173 392554



FRÖSCHEN & PARTNER
STEUERBERATER

Fröschchen & Partner, Steuerberater mbB
Max-Planck-Str. 2 · 52499 Baesweiler
Telefon 02401 9152-0 · Telefax 02401 9152-40
www.froeschen.de · e-mail: office@froeschen.de

ANGEBOTE WERDEN AM GLEICHEN TAG ERSTELLT

Direkt zu Ihrem individuellen Angebot:
Einfach einscannen und Anfrage starten!



Premium Pool Service:

Ihr Prototyp im Sofortauftrag!



“

Ein Angebot bekommen Sie bei uns innerhalb eines Tages. Verbindlich, ohne Wenn und Aber, auch bei kleinsten Stückzahlen und kurzfristigen Lieferwünschen. Wir kümmern uns darum, dass unsere Kunden stets über alle Liefertermine informiert bleiben.



Axel Knorz, Vertriebs- und Beratungschef von E&K LEITERPLATTEN
Kontakt über: aknorz@ek-leiterplatten.de



Ihr Partner für QM - Systeme

- Umsetzung ISO 9001:2015
- Beratung
- Seminare
- Auditierung



Lindscheider Straße 13 • 53783 Eitorf
Tel. 02243 / 92 38 97 • trk@trk-services.de • www.trk-services.de

**Dienstleistungen
rund um die
Leiterplatte**



www.amelectronic.de

Als inhabergeführtes, mittelständisches EMS-Dienstleistungsunternehmen entwickelt und fertigt die Andreas Müller Electronic GmbH seit dem Jahr 1994 elektronische Baugruppen und Systeme für industrielle Anwendungen verschiedener Branchen:

- Industrie-Elektronik
- Medizintechnik
- Rundsteuertechnik
- Telekommunikationstechnik
- Datentechnik
- Kfz-Elektronik
- Messtechnik

AME
Andreas Müller Electronic

E&K LEITERPLATTEN. IHR SPEZIALISTENTEAM.

UNSER SPEZIELLES LEITERPLATTEN-ANGEBOT

- FR 4 1–2 Lagen in der Größe 508 x 1.500 mm
- Multilayer in der Größe 508 x 610 mm
- Alu Leiterplatten 1-lagig in der Größe 508 x 1.500 mm
- Alu Leiterplatten 1–4 Lagen
- Flex Leiterplatten 1–12 Lagen mit den Materialien PI, PET, PEN
- Starr-Flex Leiterplatten 2–12 Lagen mit den Materialien PI+FR 4
- Impedanzkontrollierte Leiterplatten
- Harzgefüllte Bohrungen, gepluggte Bohrungen
- Kupferstärken bis 210 μ
- Micro Via's 0,15 mm mechanisch gebohrt, 0,1 mm mit Laser gebohrt
- Kupfergefüllte Blind Via's
- Zertifikate: TS 16949, ISO 14001, ISO 9001, ISO 13485, GB 4943-1 entspricht IEC 60950
- Materialien: Megtron, Rogers, Arlon, verschiedene Alumaterialien
- Oberflächen
chem. Silber, chem. Zinn, chem. Nickel, Gold, Bondgold, OSP, HAL bleifrei, HAL bleihaltig, Hartgold

E&K LEITERPLATTEN GmbH E&K PRINTPANELEN B.V.

BIZZPARK Oberbruch
Boos-Fremery-Straße 62
52525 Heinsberg
Tel.: +49 2452 95 15-0
Fax: +49 2452 95 15-10

E-Mail: vertrieb@ek-leiterplatten.de
Internet: www.ek-leiterplatten.de

